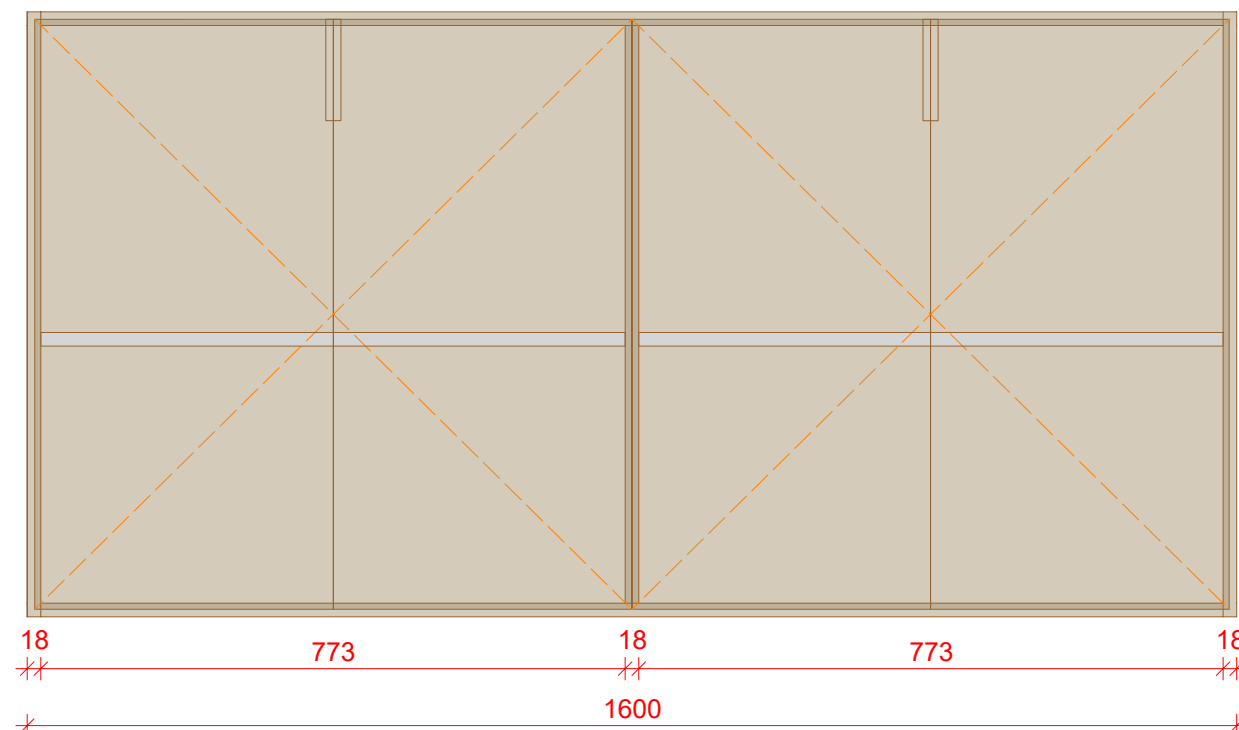
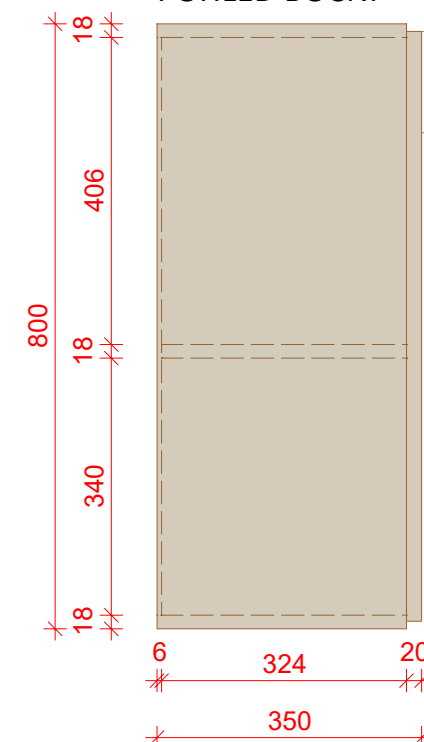


POHLED ČELNÍ



POHLED BOČNÍ



PŮDORYS



Korpus, police a dvířka dřevotřísková deska oboustranně laminovaná, standardní dřevotřísková deska dle EN 312 určená do suchého prostředí, cel. tl. 18mm, povrch jednobarevný, bílý matný, bez textury. ABS hrana tl. 2 mm do frézované drážky, rastr otvorů pro nastavení polic po 50mm, police - 2ks, policové podpěrky ø5mm mosaz. Záda: HDF deska jednostranně lakovaná akrylátovým lakem tl. 5mm, bílá úchytky nerez plechové viz výpis, nábytkové závěsy s integrovaným tlumením

Projekt je podkladem pro výrobní dokumentaci dodavatele stavby, která bude před realizací předkládána autorskému doзору k protokolárnímu odsouhlasení. Všechny tvary, materiály i povrchové úpravy budou před realizací dodavatelem vzorkovány k protokolárnímu odsouhlasení autorským dozorem. Budou doměřeny skutečné rozměry na stavbě. Teprve poté je možné zahájit realizaci.

TRANSAT
ARCHITEKTI

SK21a

Dokumentace interiéru a expozic Východočeské galerie v Pardubicích
v objektu Winternitzových mlýnů

IV/ 2022

Atypická skříňka

1:10

stupeň: část B - Realizační dokumentace interiéru a expozic

investor: Pardubický kraj

zodpovědný projektant: Ing. arch. Petr Všetečka, autorizovaný architekt

vypracovali: Ing.arch. K. Menšík, Ing. R. Václavík, Ing.arch. T. Novotná, Ing.arch. M. Šafářová